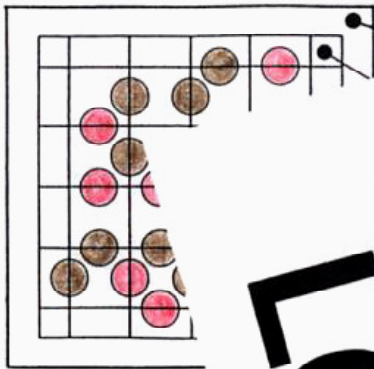


Dieter Matthes
Silvia Heinz

CHECK - POINT

SPIELMATERIAL:



Spielbrett

Eckstein

Randstein

- Spielstein

- 1 Spielbrett mit quadratischem Rahmen
- 4 Ecksteine: sie füllen die vier Ecken des Rahmens aus
- 32 Randsteine: 16 rote und 16 braune Steine, die auf den 32 Punkten des Rahmens verlegt werden
- 16 Spielsteine: Auf 15 Punkten des Spielbrettes befinden sich 8 rote und 7 braune Steine, 1 Punkt ist leer

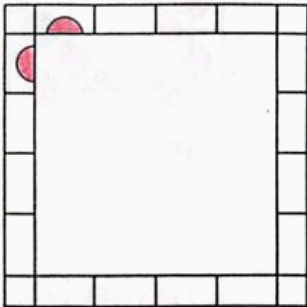
LÖSUNGEN

SPIELREGEL:

Die Randsteine werden - je nach eigener Idee - mit den gewünschten Farben nach dem Rahmen des Spielbrettes gelegt. Die Ecksteine werden in den vier Ecken des Rahmens verlegt. Legen Sie nun die Spielsteine so auf das Spielbrett, dass die 16 Punkte des Quadrates (Ecksteine - Randsteine - Spielsteine) alle mit einer einfarbigen Farbe besetzt sind.

Beispiel:

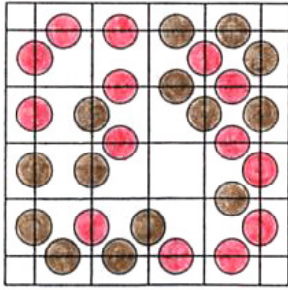
Aufgabe



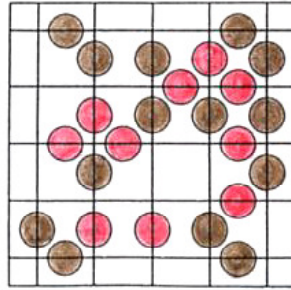
Es gibt Tausende von Möglichkeiten sich die Randsteine für immer neue Aufgaben vorzugeben. 36 Aufgaben liegen bei.

Keine Lösung gibt es für Aufgaben mit einer ungeraden Anzahl (also 1,3,5 u.s.w.) von roten oder braunen Randsteinen.

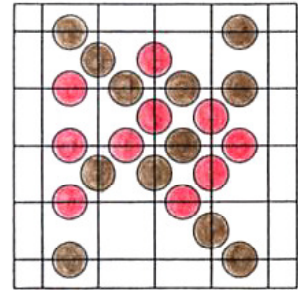




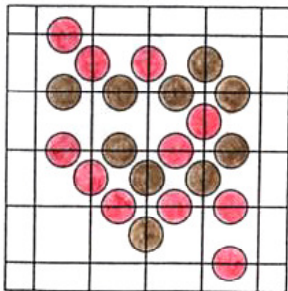
1



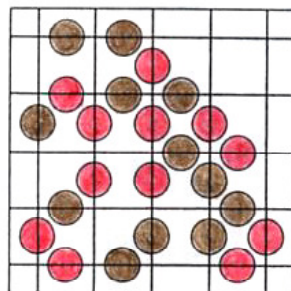
2



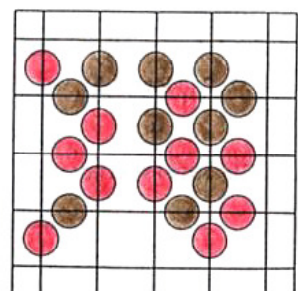
3



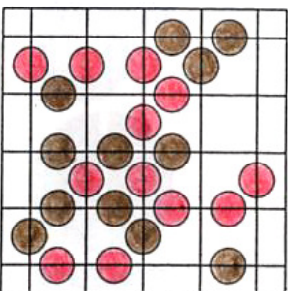
7



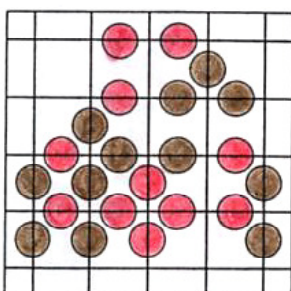
8



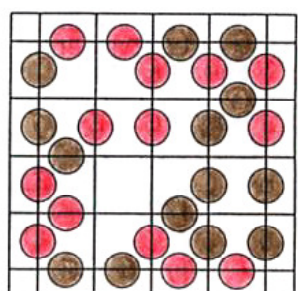
9



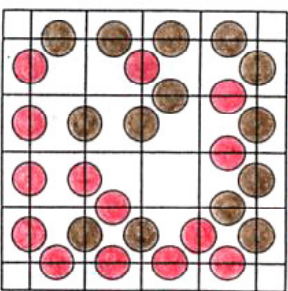
13



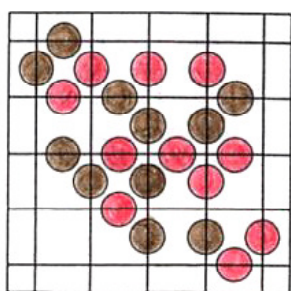
14



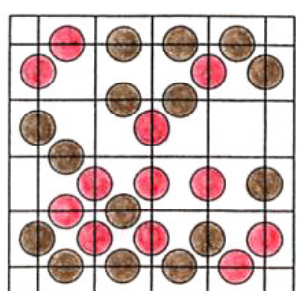
15



19



20



21

